

4 | 3 | 2

JELMAGYARÁZAT E-5

- 1.: MEGLEVŐ – FELÚJÍTOTT - KETTŐS CSERÉPFEDÉS
 2.: HORGANYLEMEZ BÁDOGOS SZERKEZET
 3.: FABURKOLATU ERESZ
 4.: VAKOLT PÁRKÁNYZAT
 5.: VAKOLT FESTETT FALFELÜLET
 6.: MEGLEVŐ KŐBURKOLAT
 7.: FA NYÍLÁSZÁRÓ
 8.: KÜLSŐ KÖNYÖKLŐ
 9.: FALAZOTT PÁRKÁNY
 12.: SZERELT KÉMÉNY

6

7

8

9

1

5

6

7

8

9

12

3.

4.

5.

6.

7.

8.

9.

10.

11.

12.

13.

14.

15.

16.

17.

18.

19.

20.

21.

22.

23.

24.

25.

26.

27.

28.

29.

30.

31.

32.

33.

34.

35.

36.

37.

38.

39.

40.

41.

42.

43.

44.

45.

46.

47.

Rétegrendek:

- 1.: Meglévő hidegburkolat
 6 cm aljzatbeton
 15 cm kavicsagyazat
 Termett talaj
- 2.:
 12 mm laminált lapburkolat
 3 mm alátételez
 2-4 mm padlopon önterülő aljzat
 6 cm aljzatbeton
 Meglévő tömörített kavicsagyazat
 Termett talajfeltöltés

- 3.:
 4 cm perlitbeton
 2 rtg 6-6 cm
 Austrotherm hőszigetelés
 1 rtg technológiai szigetelés
 Meglévő födémszerkezet

- 4.:
 Meglévő rétegrend
 Cserépfedés
 1" cserépléc
 10/15 cm szaruzat közte
- 5.:
 8 cm simított beton
 10 cm kavicsagyazat
 Termett talaj

▽+690
▽+612▽+390
▽+363
+310▽+100
▽±000▽-73
▽-250▽+690
▽+612▽+390
▽+363
+310▽+100
▽±000▽-139
▽-250

④

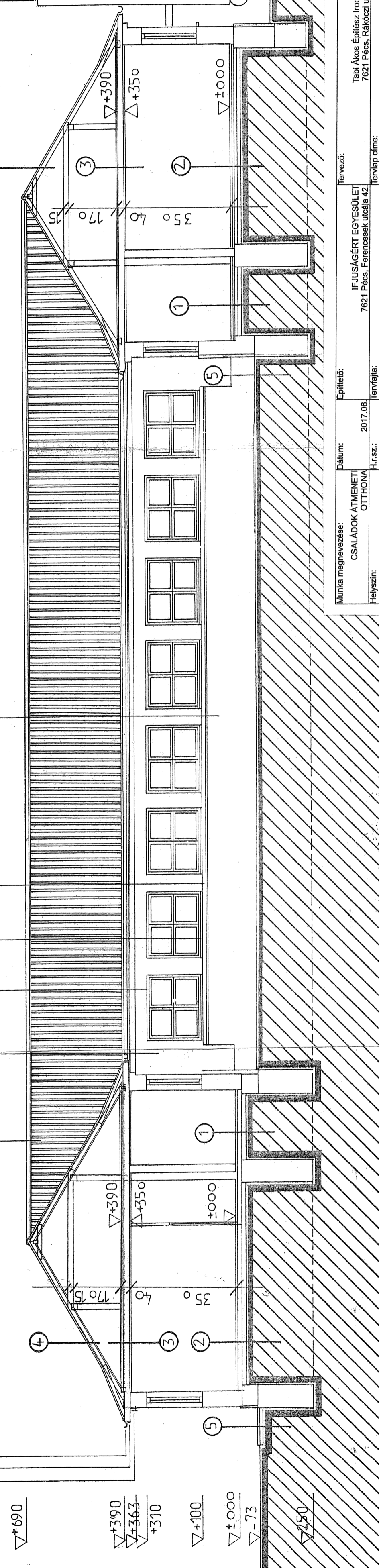
③

②

⑤

①

⑤



Munka megnevezése:

CSALÁDOK ÁTMENETI
OTTTHONA

Dátum:

2017.06.

Építető:

IFJUSÁGÉRT EGYESÜLET
7621 Pécs, Ferencesek utója 42.

Tervező:

Tabi Ákos Építész Iroda Kft.
7621 Pécs, Rakóczi u.39/c

Tervlap címe:

Rajzszám:

E-1-02-0028

Építész tervező:

Léptéke:

M=1:100

E-5

FELÚJÍTÁSI TERV

C-C METSZET